

01
JUNIO
2013

TicBites

TicBites



Pedro Luis Fernández Cornejo

1967 - 2011

Editorial

TicBites

Queridos usuarios de las TIC's de la UMH,

Queremos celebrar este 15 aniversario de nuestra universidad con la publicación de la revista electrónica TicBites. Con esta publicación aspiramos a acercar cada vez más las TIC's a nuestros usuarios, a orientar mejor los servicios que prestamos a vuestras necesidades y en definitiva a mejorar, a través de la comunicación, el conocimiento en el sentido más amplio.

A este primer ejemplar le seguirán otros muchos, pero permitirme dedicar este primer número de la revista TicBites a una persona que dejó una huella permanente en nuestra universidad y, sobre todo, en Servicios Informáticos. Nuestro querido Pedro Fernández Cornejo (pcornejo).

Este manchego, innovador nato, se incorporó a la UMH en sus inicios y fue uno de los artífices de su puesta en marcha y posterior consolidación. Prácticamente todos los servicios que prestamos actualmente llevan su impronta.

Vivía su trabajo con tal intensidad que contagiaba de profesionalidad y conocimientos a todo el que se le acercaba. Era una mente privilegiada que no podía parar de innovar.

Si su valía profesional era incalculable y como persona era un ser excepcional, dejó una huella en muchos de nosotros que nunca se borrará. ¡Qué fortuna hemos tenido de haberte conocido!

Una maldita enfermedad, a la que combatió con una valentía ejemplar, lo apartó de nosotros, pero él ya se había instalado definitivamente en nuestros corazones.

¡Pedro, cómo te echamos de menos!



Elisa Ramírez Navalón

Edita

Servicios Informáticos UMH

Directora

Elisa Ramírez Navalón

Ha colaborado

Todo el equipo de Servicios Informáticos UMH y Roc Gomar (fotos aula Mac de Altea).

Aquí puedes aparecer tú. Te invitamos a participar enviando tus ideas o inquietudes a servicios.informaticos@umh.es o utilizando el hashtag [#TicBites](https://twitter.com/TicBites) en Twitter.

Queda expresamente prohibido la reproducción total o parcial de los contenidos de esta publicación sin la autorización expresa del director.

Bites



Nueva Web UMH 06

Aula Arpanet 08

Nuevo CPD 12

Aula Mac 14

Dominio UMHNET 16

Envío de archivos 18

Blogs UMH: Cultura 20

Servicios Informáticos 22

MiniBites



Acceso a la red wifi 25

Cambio de foto personal 25

Redes sociales 26

SSII en cifras 26

Cambio de contraseña 27

CCleaner 27

MSDNAA 28

VPN 28

Electricidad estática y tu PC 29

EI CAU 29

Brites

 Servicios
Informáticos



Nueva Web

www.umh.es

La nueva web de la UMH

La UMH lanzó el pasado 27 de mayo su nueva página web, **más dinámica, más accesible y con mayor vínculo a la tecnología 2.0**. El objetivo es ofrecer la información de forma más intuitiva y centrada en el usuario, y dar un paso innovador hacia la web 3.0.

Una de las experiencias nuevas, que puede experimentar el usuario de este portal, es poder acceder a **contenidos relacionados** con el concepto principal de la página que esté visitando, gracias al etiquetado semántico de la información.

Tecnológicamente se ha experimentado un gran avance, ya que para generar la estructura básica del portal, se ha creado un **esquema de información consistente en el desarrollo de una ontología**, en la que se definen todos los conceptos y atributos que permiten describir las características del portal de la universidad. El objetivo de utilizar ontologías para el nuevo portal web es el de transformar la red, no sólo en un espacio de información (documentos), sino también en un **espacio de conocimiento** (datos con significado).

La nueva web de la UMH está preparada para que, a medio plazo, sea posible interconectarse con otros vocabularios automatizados y ontologías, y así facilitar la comunicación entre webs, favoreciendo la interoperabilidad semántica, para poder formar parte fácilmente del nuevo concepto de “Internet Inteligente”.

Por otra parte, con este portal se alcanza el máximo rendimiento de la tecnología 2.0, mediante la **integración de la plataforma de blogs** corporativos y la **sindicación de contenidos** (RSS).

Estar al día de lo que pasa en la UMH es ahora más fácil.

WWW.UMH.ES



Aula Arpanet

Un nuevo concepto de aula

¿Conoces la nueva aula Arpanet?

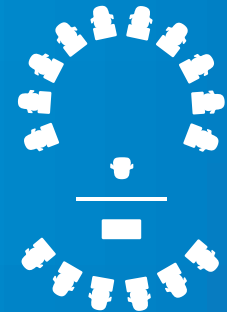
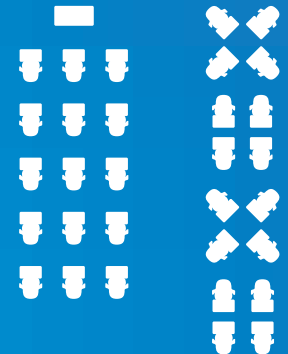
Desde **Servicios Informáticos** ponemos a tu disposición **un nuevo concepto de aula**, el aula Arpanet SSII, ubicada en el edificio Hélike del campus de Elche.

El aula Arpanet no es un aula cualquiera, ya que dispone de un equipamiento altamente sofisticado, tanto en lo técnico como en lo que respecta al mobiliario.

Sin duda, el gran valor añadido de este nuevo espacio son sus sillas naranjas independientes, móviles y giratorias, que permiten la interacción del grupo como nunca antes. Estas sillas dotan de gran dinamismo a la sala, donde el único límite es tu imaginación.

En cuanto a la parte técnica, dispone de un smart board conectado a un PC con mesa multimedia inalámbrica y el sistema de videoconferencia más avanzado del mercado.

¿A qué esperas para probarla? Tan sólo tienes que solicitar la reserva siguiendo el procedimiento habitual en <https://universite.umh.es/horarios>





Te lo prestamos

En Servicios Informáticos disponemos de un **amplio catálogo de productos, que puede solicitar bajo la modalidad de préstamo** tanto el PAS como el PDI.

Disponemos de equipos fijos y de portátiles para prestar temporalmente en casos como actos, presentaciones, o para sustitución durante reparaciones. Además ponemos a tu disposición otros dispositivos como:

- Tablet Asus Transformer.
- Presentadores o punteros láser.
- Visualizador de documentos.
- Monitores.
- Impresoras (consumibles no incluidos).

Si quieres disponer de alguno de estos dispositivos por un tiempo limitado, sólo tienes que **solicitarlo a través del Centro de Atención al Usuario** en **<https://cau.umh.es>**, donde te informarán sobre disponibilidad y requisitos para el préstamo.





El nuevo CPD

El corazón tecnológico de la UMH

El nuevo CPD

El nuevo CPD está formado en realidad por 2 centros: uno situado en el edificio Hélike, en el campus de Elche, y otro situado en el edificio departamental del campus de Sant Joan d'Alacant.

A nivel eléctrico se ha mejorado considerablemente, ya que el nuevo CPD está conectado a una toma eléctrica independiente mediante una nueva acometida, y además dispone de un grupo electrógeno dedicado, en caso de corte de suministro.

En cuanto a la infraestructura, además de ser más sostenible desde el punto de vista medioambiental, el nuevo CPD se encuentra en una estancia idónea para este tipo de instalaciones. Hemos pasado de tenerlo en un sótano con altas probabilidades de inundación, a una estancia debidamente refrigerada con flujos controlados de aire frío y caliente. Además, todo el cableado se ha realizado en altura, mejorando así la integridad de las conexiones.

En lo que respecta a seguridad, se ha mejorado notablemente el sistema de prevención de incendios, y el acceso físico al CPD está restringido a través de reconocimiento de huella dactilar.

También se ha aprovechado el titánico esfuerzo para realizar una reestructuración lógica de la arquitectura del CPD, creando más subredes para incrementar los niveles de seguridad.

Todo esto se traduce para el usuario en una mayor disponibilidad, velocidad y seguridad.





Aula Mac

en el campus de Altea

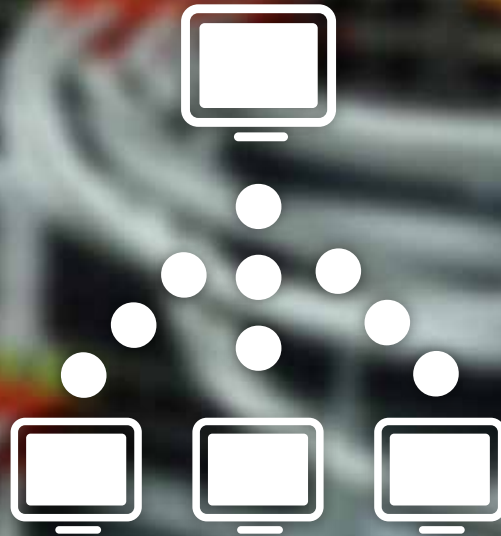
Aula Mac UMH

Desde septiembre del año pasado, los estudiantes de Bellas Artes **en el campus de Altea** disponen de un aula docente equipada con 33 iMac I5 de 21,5 pulgadas, 32 unidades para estudiantes y uno para el profesor.

Todos los equipos disponen de un **doble arranque** para que el usuario pueda elegir entre el sistema operativo de **Apple** (MacOS) o el de **Microsoft** (Windows), y así el estudiante pueda trabajar con el entorno que le sea más cómodo.

En cuanto al software, los 33 iMac tienen instalado el paquete **Adobe Production Premium CS6**, que incluye las aplicaciones: Photoshop, Premiere, Flash, Illustrator y After Effects. Además, se ha instalado Dreamweaver e InDesign para cubrir todas las necesidades de los usuarios.





UMHNET

Nuestro dominio



Envío de archivos

de hasta 2 Gb de tamaño

Envío de archivos

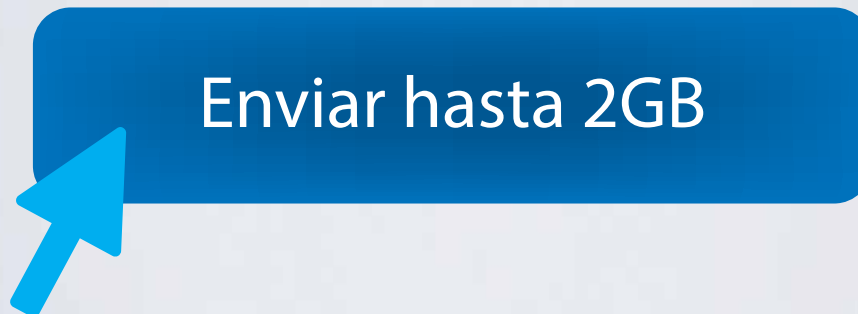
La aplicación Envío de Archivos es un servicio disponible para todo el personal de la UMH ofrecido por Servicios Informáticos.

El correo electrónico corporativo permite el envío de archivos adjuntos hasta un límite de 20 megabytes y con esta aplicación, se pueden **enviar archivos de hasta 2 gigabytes de tamaño**, que deben tener la extensión zip, rar o iso, por motivos de seguridad.

No sólo puede enviar archivos grandes el personal de la UMH, **también podemos invitar a otros usuarios a utilizar este servicio** para que nos envíen ficheros de gran tamaño, con una caducidad de 15 días, que se puede renovar o revocar en cualquier momento.

La aplicación está disponible en **<http://universite.umh.es/envioArchivos>** y su uso está sujeto a la normativa de la UMH para la utilización de los servicios informáticos ofrecidos.

Los archivos se mantienen en el servidor durante un plazo máximo de 15 días.





Blogs UMH

El blog de Cultura

El blog de Cultura

Desde esta sección queremos destacar a usuarios o unidades que sobresalen especialmente por el uso que hacen de los recursos y medios técnicos que Servicios Informáticos pone a su disposición, convirtiéndose así en un ejemplo en cuanto a buenas prácticas en la utilización de dichas herramientas.

En este número reconocemos el esfuerzo que ha realizado la Unitat de Cultura, Extensió Universitària i Promoció Lingüística en el aprendizaje y uso de los diferentes elementos técnicos de la plataforma blogs UMH.

En cuanto al aspecto visual, destaca la utilización de galerías de imágenes mediante el plugin Nextgen Gallery, que aporta gran dinamismo a este espacio. Otro de los aspectos más importante es la geolocalización de los eventos en mapas, mediante los plugins WPGeo y Localizaciones UMH. El uso de estas herramientas significa un esfuerzo por acercar la información al usuario y enriquece el gran volumen de contenidos de la unidad.

En cuanto a la organización de los contenidos, también se ha realizado un gran esfuerzo en la categorización de los mismos, lo que aporta un gran valor añadido al usuario, que puede filtrar o suscribirse a contenidos personalizados mediante RSS, facilitando un uso eficiente de las herramientas de comunicación digital.

La recompensa a este esfuerzo se traduce en que cultura.umh.es es una de las mayores fuentes de información para la agenda de eventos de la UMH.

¡Enhorabuena compañeras por este gran trabajo!



Servicios Informáticos UMH

Los Servicios Informáticos tienen como misión atender las necesidades que tiene la comunidad universitaria en el ámbito administrativo, docente e investigador, en el tratamiento y gestión de la información y las comunicaciones.

Actualmente el servicio se organiza en dos unidades funcionales:

- **Sistemas de información y datos**, cuyo objetivo fundamental es planificar, diseñar, implantar y mantener los sistemas de información de gestión de la Universidad.

- **Servicios TIC y atención al usuario**, cuyos objetivos son: planificar, adquirir, implantar y gestionar las redes de comunicaciones de voz y datos, los sistemas y el software de los sistemas de información de gestión de la Universidad, además de los servicios TIC ofrecidos. Y por otra parte, ofrecer un servicio de atención al usuario, con objeto de velar por el correcto funcionamiento y buen uso de los recursos informáticos de la Universidad.

Te presentamos a continuación el catálogo de servicios que presta Servicios Informáticos en la UMH:

1. Servicios de soporte y resolución de incidencias informáticas, con la ayuda del CAU (Centro de Atención al Usuario), servicio contratado a la empresa Bull España.

2. Servicio de equipamiento informático y software corporativo: en coordinación con el CAU, se da servicio de reparación de hardware y dotación o préstamo de equipos informáticos.

3. Servicios de correo y colaboración electrónica.

4. Servicios de gestión de identidades en el dominio UMHNET.

5. Servicios de comunicaciones de red, telefonía fija y móvil, y videoconferencia.

6. Servicios de gestión y mantenimiento de espacios y portales web, y portal institucional.

7. Servicio de gestión de licencias de software.

8. Servicios de gestión de aulas informáticas.

9. Servicios y aplicaciones para la gestión.



Mini Bites

Acceso automático a la red wifi

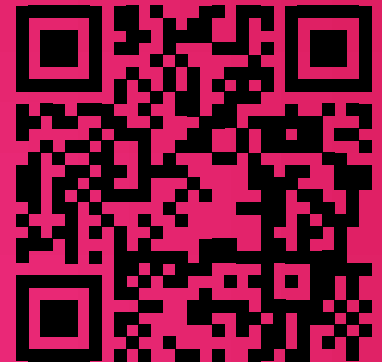
La **Universidad Miguel Hernández dispone de una red inalámbrica** para cubrir las necesidades de la comunidad universitaria y visitantes de la UMH.

La cobertura de la red es total en las zonas de uso común y existen tres tipos de conexiones disponibles: lumhnet (conexión segura), lumhweb (conexión en abierto) y eduroam (conexión segura).

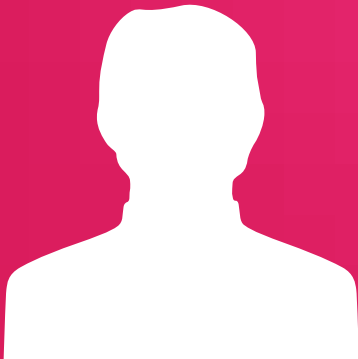
La UMH está adherida al **proyecto Eduroam** (Educational Roaming), que permite, a usuarios de otras instituciones adscritas, conectarse desde nuestra universidad sin realizar cambios en la configuración de sus equipos, con el identificador y clave que disponen en sus instituciones.

Ahora es mucho más fácil configurar tu conexión a la red wifi desde cualquier dispositivo, utilizando el **servicio de configuración automática** de Eduroam en <https://cat.eduroam.org/?idp=26>. También puedes acceder mediante el código QR que aparece a la derecha.

Los usuarios visitantes podrán obtener una contraseña enviando un SMS o rellenando un formulario. Para más información, puedes consultar el [manual de conexión](#).



Cambio de la foto personal



La actualización de tu fotografía en el acceso identificado es muy fácil. Tan sólo debes solicitarlo **a través del Centro de Atención al Usuario en <https://cau.umh.es>** adjuntando la nueva fotografía para que gestionemos el cambio.

Los requisitos técnicos de la fotografía son los siguientes:

- Dimensiones óptimas de 130x160 píxeles.
- Formato bmp.
- Tamaño inferior a 60 Kb.
- Nombre de archivo con tu número de DNI sin letra (ejemplo: 12345678.bmp)

Servicios Informáticos en las redes sociales

Queremos invitarte a visitar los diferentes **canales de comunicación** que hemos abierto para que estés al día de todo lo que se cuece en tu universidad en cuanto a **Servicios Informáticos**:

- **Twitter** (@si_umh): artículos informativos de TI, trucos y consejos, información sobre los servicios que ofrecemos, etc. ¡Síguenos y compruébalo tú mismo! También puedes participar en esta publicación con #TicBites.
- **Facebook**: nuestra cara más amable y escaparate visual, donde también esperamos que interactúes con nosotros. Un buen comienzo puede ser hacer clic en “Me gusta” de nuestra página [facebook.com/ssiiumh](https://www.facebook.com/ssiiumh).
- **YouTube**: nuestra plataforma de video tutoriales donde puedes resolver todas tus dudas sobre algunos de los servicios que ofrecemos. Visita nuestro canal en [youtube.com/ssiiumh](https://www.youtube.com/ssiiumh).

twitter



facebook



YouTube



SSII en cifras

¿Alguna vez te has preguntado cuántos puntos wifi tenemos en la UMH o cuántos blogs gestionamos? Si es así, este artículo te interesa.

En lo que respecta a aulas, Servicios Informáticos gestiona 26 aulas informáticas con un total de 817 equipos, y 9 aulas de acceso libre con casi 200 ordenadores. Y es que con tanto equipamiento informático, tenemos más de 12.000 puntos de red y 300 puntos wifi.

En cuanto a servicios web, gestionamos en la actualidad más de 200 blogs y webs alojadas, además del portal institucional [umh.es](https://www.umh.es) y el acceso identificado, con más de 100 aplicaciones.

Además, desde Servicios Informáticos se gestionan unas 1.800 líneas de telefonía fija y 360 móviles, pero esto es sólo un pequeño ejemplo del volumen de gestión que realizamos. Más cifras en próximos números de TicBites.

Cambio de contraseña de inicio de sesión

Para cambiar tu contraseña has de situarte en el escritorio de Windows, siempre en un equipo conectado en el dominio UMH, y presionar **Crtl+Alt+Supr**. Entre otras opciones, te aparecerá la funcionalidad de cambiar contraseña.

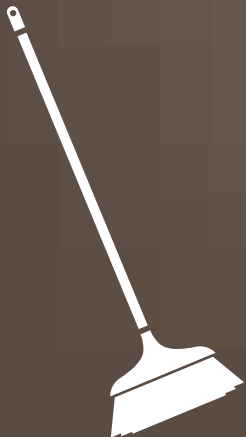
Es aconsejable cambiarla a menudo por una que sea fácil de recordar, pero que no por ello pierda seguridad. Se consideran **buenas prácticas, a la hora de elegir una contraseña segura**, los siguientes consejos:

- No uses contraseñas basadas en información personal.
- No uses palabras que se encuentren en un diccionario de cualquier lengua.
- Utiliza minúsculas y mayúsculas con números y caracteres especiales.
- Desarrolla un mnemotécnico para recordar contraseñas complejas.
- Usa contraseñas diferentes en distintos sistemas o webs.

Para más información sobre cómo elegir una contraseña segura, puedes consultar este [artículo](#).



CCleaner



Desde SSII recomendamos CCleaner, una **herramienta de limpieza freeware** (software gratuito), que también te ayuda a **optimizar tu equipo**.

Esta aplicación elimina archivos que no se usan y los rastros que quedan en los historiales de internet, lo que libera un valioso espacio en el disco duro y además permite a **Windows funcionar mucho más rápido**.

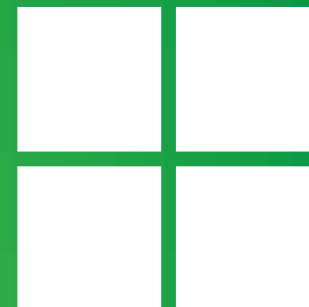
Puedes descargarlo gratuitamente en la web:
<http://www.piriform.com/ccleaner>

Productos de Microsoft para descargar

Gracias a un acuerdo de la Universidad Miguel Hernández con Microsoft, disponemos de una **gran gama de herramientas de desarrollo y diseño, productos de servidor, sistemas operativos, aplicaciones y librerías de información de Microsoft**, con el propósito de ser utilizados para docencia e investigación no comercial.

¿Sabías que también está **disponible para los estudiantes** matriculados en la UMH para uso personal?

Para más información, consulta nuestro artículo en la web de Servicios Informáticos: <http://si.umh.es/servicios/gestion-de-licencias/microsoft-msdnaa/>



Microsoft

VPN - Conéctate desde casa



Este servicio es **la forma más segura y fácil para conectar tu equipo informático en la Intranet de la Universidad**, es decir, como si “virtualmente” estuviera dentro de ella, por lo que se puede trabajar de la misma forma que si se hiciera desde un equipo en la UMH.

Para ello es necesario tener un usuario personal para identificarse en la red de la UMH e instalar un software VPN, adicional a la conexión a Internet.

En el sitio web de Servicios Informáticos tienes el manual de instalación de la VPN: <http://si.umh.es/files/2013/06/ManualVPN.pdf>

La energía estática y tu PC

Parece una relación bastante extraña, pero lo cierto es que pasa muchas más veces de lo que podrías pensar. Cuando enciendes tu ordenador y se escucha el ventilador, el ruido de fondo, pero la pantalla está en negro, parecería que es un problema de la pantalla. Sin embargo, si comprobamos que la pantalla está encendida y correctamente conectada al PC, **puede ser que estén cargados de energía estática** y por eso no se vea nada.

Pero tranquilo, es muy simple, solo tienes que apagarlo todo y desconectar el cable de corriente de la torre y del enchufe. Espera unos 10-15 segundos y vuelve a conectarlo todo, comprobarás que todo se enciende correctamente porque se habrán descargado de esa energía.



¿Sabes qué es el CAU?



El CAU es el **Centro de Atención al Usuario de Servicios Informáticos**, un centro de soporte y resolución de incidencias informáticas, disponible para toda la comunidad universitaria: PAS, PDI y estudiantes.

Para poder cubrir todo tipo de incidencias y peticiones de servicio, el CAU dispone de:

- Técnicos de soporte: atención vía telefónica. Son el primer nivel de soporte.
- Técnicos de campo: atención presencial en los diferentes campus.
- Técnicos especialistas: apoyo técnico a los grupos de soporte y campo.

El horario del CAU es 08:00 a 19:00 h. de lunes a viernes y puedes disponer de este servicio en <http://cau.umh.es> o en el teléfono 96 665 **8582**.

¡Ey! ¡Hola!

Soy una incidencia y, aunque mi dueño me llama REQ02356987, los técnicos de Servicios Informáticos me conocen también como INC1256723.

Yo no entiendo por qué tengo dos nombres pero parece que la aplicación donde he nacido es bastante completa y algo compleja. Siempre naces siendo un ticket, pero luego cuando te ve el coordinador ya te categoriza como incidencia, petición o consulta. Yo soy una incidencia... ¿mola eh?

Ahora mismo me pillas esperando en la zona de pendientes, que es donde te ponen cuando no te pueden resolver a la primera, pero la verdad es que hay pocas por aquí. Se ve que la mayoría sólo pasan un momento para saludar y algunas ni eso, bufff... pasan volando!!!

Bueno, la verdad es que aquí no te aburres, conoces las peticiones, las notas, las tareas y puedes hasta charlar con alguna que otra consulta... son muy interesantes y se suele aprender mucho de ellas. Me han comentado que suelen entrar unos trescientos y pico tickets a la semana... sí que tienen trabajo estos chicos!!!

Aquí todo está muy bien organizado. Al principio me vio el coordinador de tickets y fue divertido porque me puso nuevos datos, me categorizó... vamos, que me puso guapa. Después ya me pasó al primer nivel para que me resolvieran, pero cuando llamaron a mi dueño, pues no estaba, así que aquí estoy... en una sala que se llama "Pendiente de Acción de cliente requerida"... suena mal ¿eh? Nah... se está bien... te van poniendo comentarios y te tratan bien. Sólo hay que esperar a que mi dueño avise al CAU para que le puedan localizar... ¡Anda! Parece que han hablado con él y ya tienen toda la información que necesitan los técnicos para resolverme.

Aunque ha pasado poco tiempo desde que nací, tengo ganas ya de que me cambien a estado resuelto porque dicen que se va a un lugar mejor... ¿Quién sabe?

Ah! Y que no se me olvide. Si quieres saber más cosas sobre cómo trabajan los técnicos de Servicios Informáticos, no hay nada como apadrinar tu propio ticket en <http://cauumes> y cuando esté resuelto, darles tu opinión en la encuesta que te proponen contestar.

Bueno ya me despi... "Resuelta satisfactoriamente".

TidBites



Avda. de la Universidad s/n
Edificio Hélike
03202 Elche (Alicante)

96 665 8668
servicios.informaticos@umh.es
si.umh.es

 twitter.com/SI_UMH

 facebook.com/ssiumh

 youtube.com/ssiumh